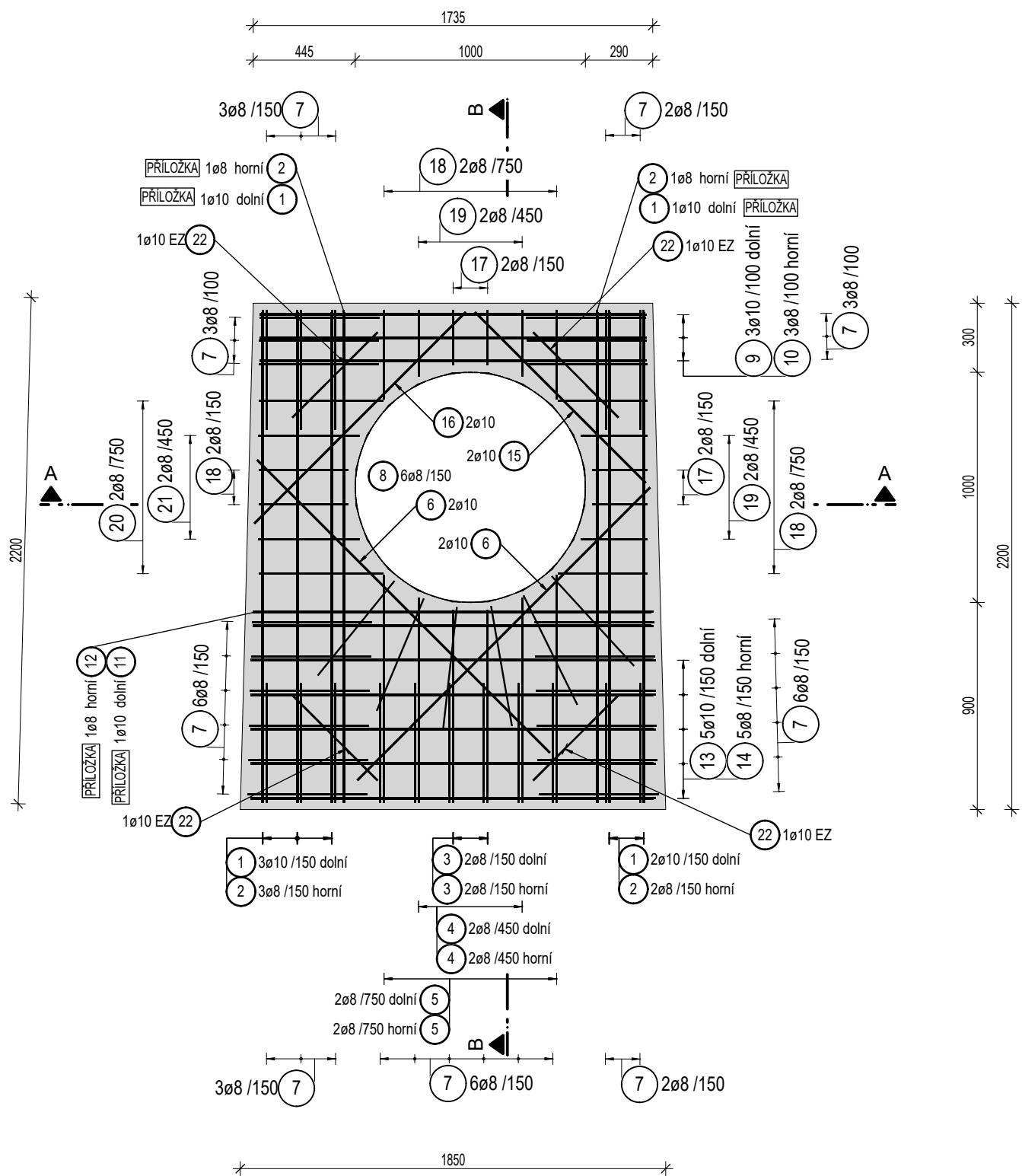
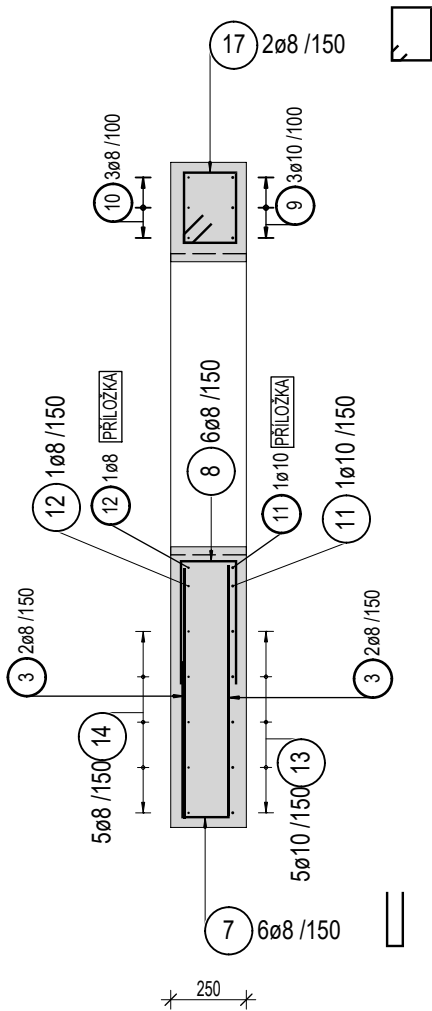


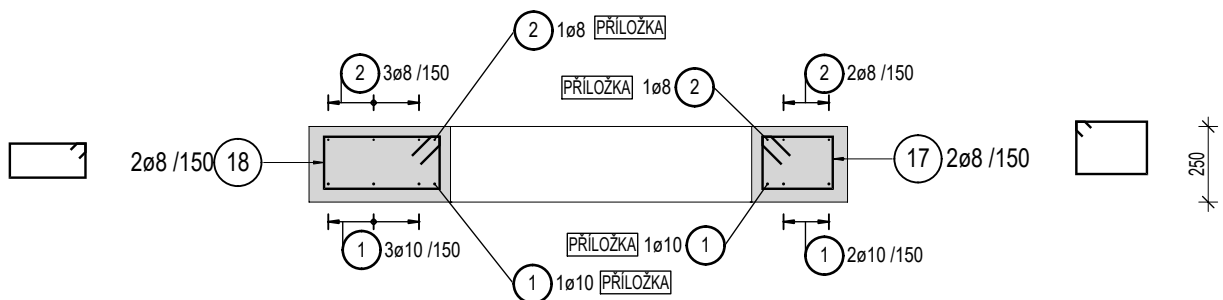
PŮDORYS 1:25



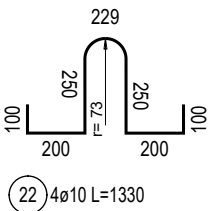
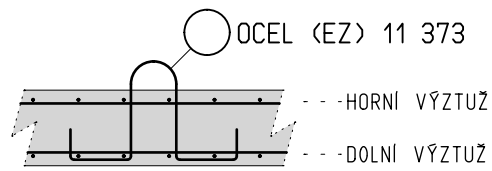
ŘEZ B - B 1:25



ŘEZ A - A 1:25

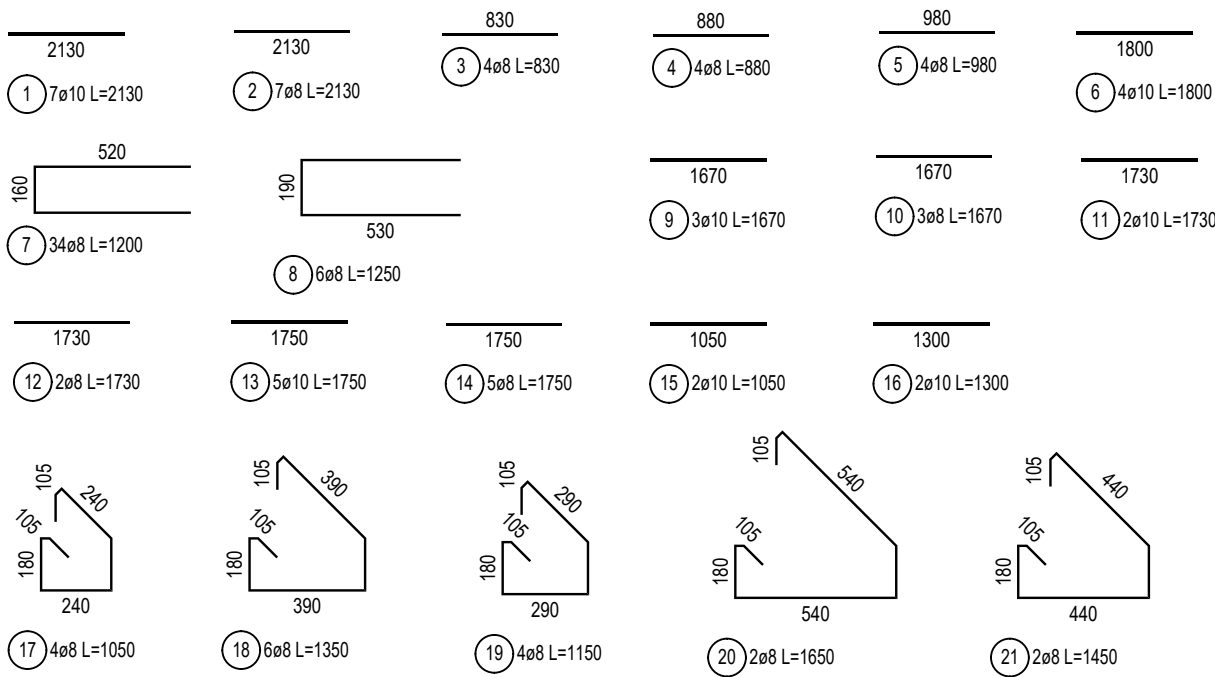


DETAIL ZVEDACÍHO OKA



VÝPIS PRUTŮ A SÍTÍ

POL.	Ø PRUTU / TYP SÍTĚ	DĚLKA [m]	ŠÍŘKA [m]	PLOCHA [m2]	KS	DĚLKA/PLOCHA CELKEM [m]/[m2]	HMOTNOST [kg/m]/[kg/m2]	HMOTNOST CELKEM [kg]
OCEl B500B								
1	10	2.13			7	14.91	0.616	9.18
2	8	2.13			7	14.91	0.395	5.89
3	8	0.83			4	3.32	0.395	1.31
4	8	0.88			4	3.52	0.395	1.39
5	8	0.98			4	3.92	0.395	1.55
6	10	1.80			4	7.20	0.616	4.44
7	8	1.20			34	40.80	0.395	16.12
8	8	1.25			6	7.50	0.395	2.96
9	10	1.67			3	5.01	0.616	3.09
10	8	1.67			3	5.01	0.395	1.98
11	10	1.73			2	3.46	0.616	2.13
12	8	1.73			2	3.46	0.395	1.37
13	10	1.75			5	8.75	0.616	5.39
14	8	1.75			5	8.75	0.395	3.46
15	10	1.05			2	2.10	0.616	1.29
16	10	1.30			2	2.60	0.616	1.60
17	8	1.05			4	4.20	0.395	1.66
18	8	1.35			6	8.10	0.395	3.20
19	8	1.15			4	4.60	0.395	1.82
20	8	1.65			2	3.30	0.395	1.30
21	8	1.45			2	2.90	0.395	1.15
CELKEM OCEl B500B								72.28
OCEl S235JR (EZ)								
22	10	1.33			4	5.32	0.616	3.28
CELKEM OCEl S235JR (EZ)								3.28
HMOTNOST VÝZTUŽE CELKEM [kg]								75.56



POZNÁMKA

SE STAVENIŠTNÍM PREFABRIKÁTEM MANIPULOVAT NEJDŘÍVE PO 10-TI DNECH.
PŘESNÝ TVAR VIZ STAVEBNÍ VÝKRES.
ZÁVĚSNÝ HÁK POL.Č. (22) Z OCELI S 235 JR (EZ).

BETON - PANEL

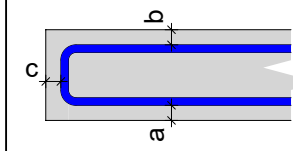
ČSN EN 206+A1 a ČSN P 73 2404
C30/37 - XC4, XF1, XA1 (F.1) - CI 0.40 - D_{max} 16 - F4

- max. průsak 50 mm podle ČSN EN 12 390-8
- kamenivo podle ČSN EN 12620 s dostatečnou mrazuvzdorností

OCEl

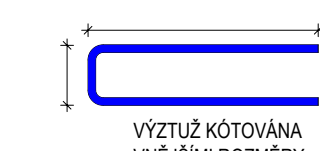
B 500 B, S 235 JR

KRYTÍ VÝZTUŽE



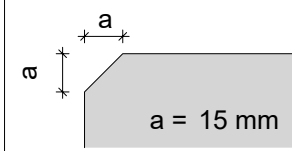
DOLNÍ a = 30-40 mm
HORNÍ b = 30-40 mm
BOČNÍ c = 30-40 mm

KÓTOVÁNÍ VÝZTUŽE



VÝZTUŽ KÓTOVÁNA
VNĚJŠÍMI ROZMĚRY

ZKOSENÍ HRAN



a = 15 mm

PŘI BETONÁŽI DODRŽOVAT ZÁSADY ČSN EN 206+A1, ČSN P 73 2404 a ČSN EN 13670.
NAVŮZENÝ BETON VODONEPROPUSTNÝ.
VĚNOVAT ZVÝŠENOU POZORNOST OŠETŘOVÁNÍ BETONU.
ZABRÁNIT NADMĚRNÉMU POVRCHOVÉMU ODPARU DESEK A STĚN. ODBEDŇOVÁNÍ STĚN NEJDŘÍVE PO TŘECH DNECH.
ZABRÁNIT RYCHLÉMU VYCHLADNUTÍ (POVRCHOVÉ ZTRÁTĚ HYDRATAČNÍHO TEPLA BETONU).
DÍŠTAŇNÍ PRVKY (BODOVÁ TĚLÍŠKA, LINOVÉ PODPORY) Z VLÁKNOBETONU, NE PLASTOVÉ.
VÝZTUŽ V MÍSTECH PROSTUPŮ ROZHRNOUT, POPŘ. UPÁLIT. UPÁLENOU VÝZTUŽ NAHRADIT PŘÍLOŽKAMI STEJNÉHO PROFILU.

-	-	-
Revize	Popis revize	Datum revize

		AQUA PROCON s.r.o. Projektová a inženýrská společnost Palackého tř. 12, 612 00 Brno tel.: +420 541 426 011 E-mail: info@aquaprocon.cz www.aquaprocon.cz
Vedoucí projektu	Ing. Petr Prax, Ph.D.	
Vedoucí dílčího projektu	-	
Zodpovědný projektant	Ing. Bořek Čerbák	
Vypracoval	Yvona Novotná	
Kontroloval	Ing. Bořek Čerbák	

Investor	Vodovody a kanalizace Břeclav a.s., Čechova 23, 690 02 Břeclav	
Objednatel	Vodovody a kanalizace Břeclav a.s., Čechova 23, 690 02 Břeclav	

Formát	6 A4	Měřítko	1:25	Stupeň	ZD	Datum	06/2022	Zakázkové číslo	1591021-18-02
--------	------	---------	------	--------	----	-------	---------	-----------------	---------------

Projekt			Vedoucí projektu			Vedoucí dílčího projektu			Zodpovědný projektant			Vypracoval			Kontroloval		
VALTICE - REKONSTRUKCE KANALIZACE NA ULICÍCH MIKULOVSKÁ, BŘECLAVSKÁ - ČÁST II.			Ing. Petr Prax, Ph.D.			-			Ing. Bořek Čerbák			Yvona Novotná			Ing. Bořek Čerbák		
D - Dokumentace objektů a technických a technologických zařízení D.1 - Obnova a ochrana jednotné kanalizace D.1.2 - SO 330.2 - Kanalizace - ulice Břeclavská - část II. D.1.2.4 - Atypické objekty			Investor			Vodovody a kanalizace Břeclav a.s., Čechova 23, 690 02 Břeclav			Objednatel			Vodovody a kanalizace Břeclav a.s., Čechova 23, 690 02 Břeclav			Formát		
ATYPICKÁ ŠACHTA ŠB11a - STAVENIŠTNÍ PREFABRIKÁT - VÝKRES VÝZTUŽE			Priloha			Číslo přílohy			Revize			0			Souprava		
			D.1.2.4.102														